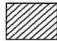




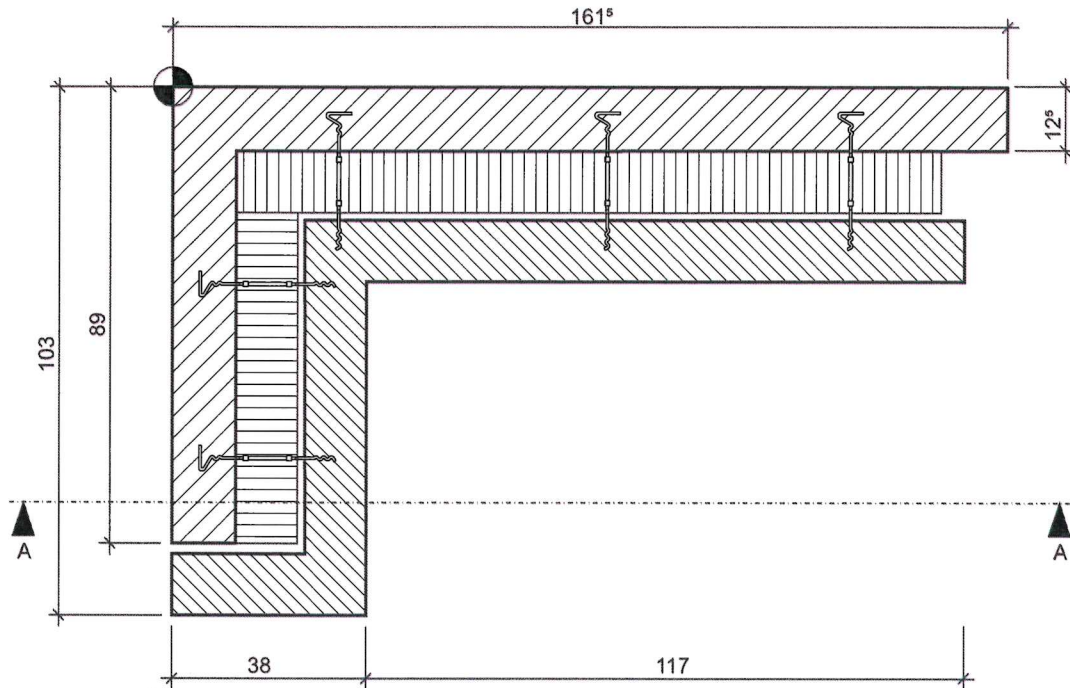


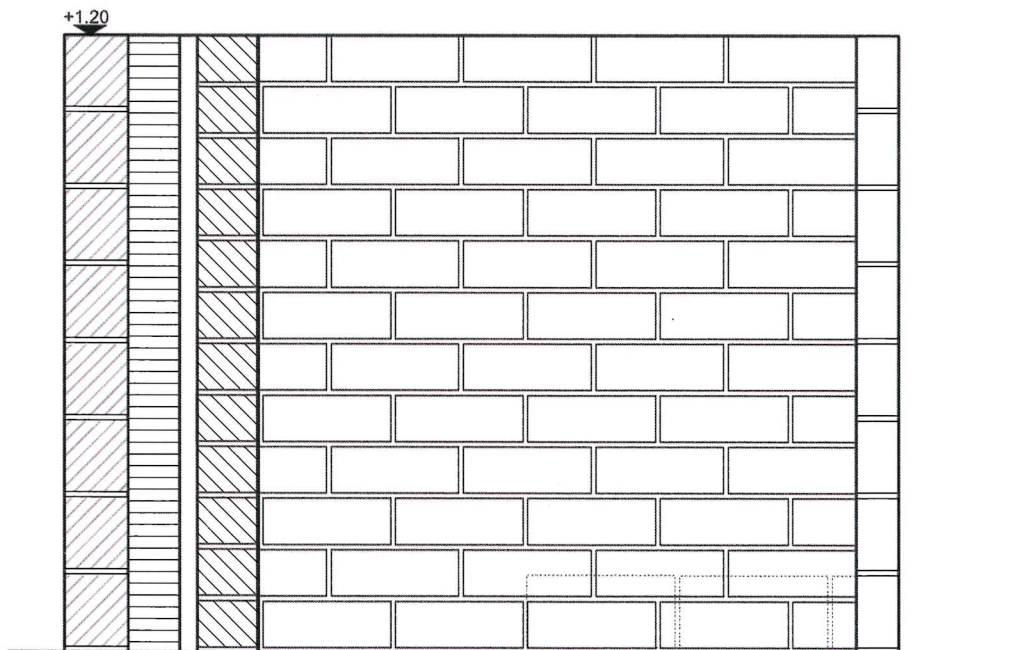
**überbetrieblicher Kurs 4**  
**Zweischalenmauerwerk**  
**Grundriss und Ansicht**

\*Alle Masse sind Rohmasse! / Alle Koten sind Fertigmassel!

-  Sauberes Mauerwerk - Fugen abgesackt
-  Sichtmauerwerk - Fugen gebügelt und rund
-  Dämmung Steinwolle gemäss Angabe Berufsbildner
-  Gelenkanker auf +0.60 gemäss Grundriss einlegen
-  Anrisswinkel / Höhenkontrolle



Grundriss 1:10



Schnitt A-A 1:10